

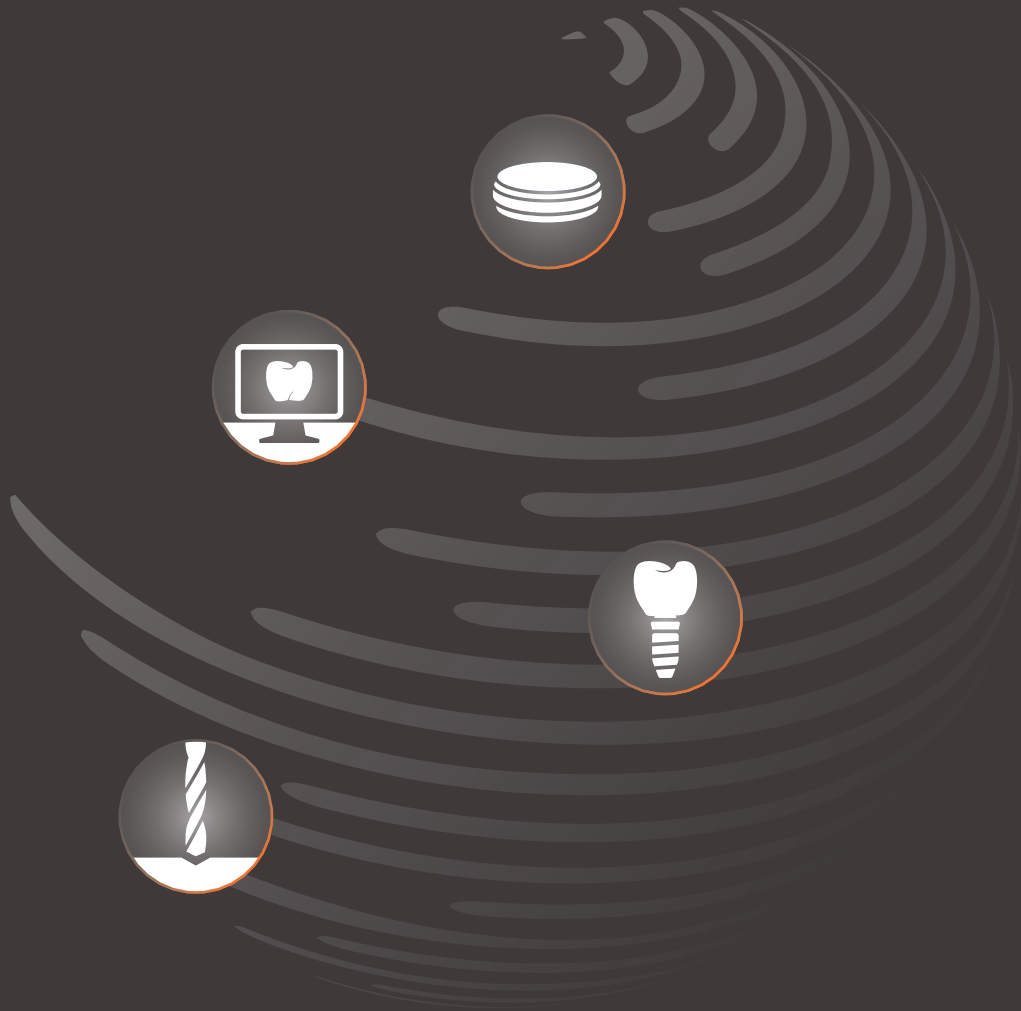
A close-up photograph of dental implant components. A thin, metallic tool is positioned vertically, touching the top of a cylindrical component. The background shows several other similar components, some in focus and some blurred. The lighting is bright, highlighting the metallic surfaces. A vertical orange bar is on the right side of the image.

***DDSolidConnect<sup>®</sup>***

Produktkatalog  
**Implantat-**  
**komponenten**

CLOSE TO **YOU**

# Welcome to **your** Universe



Materials

Technologies

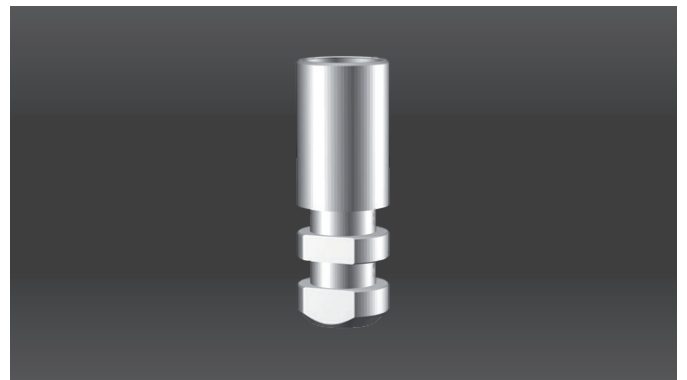
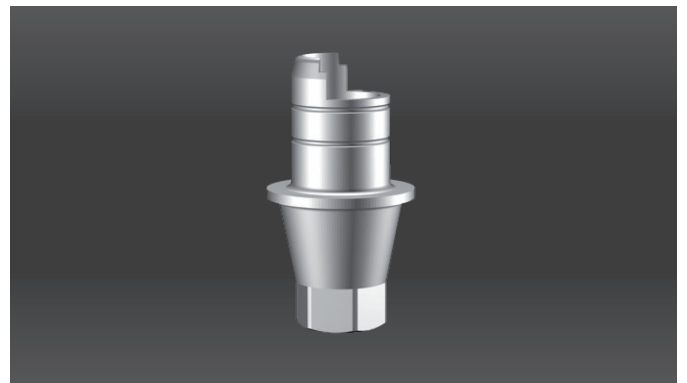
Implant Components

Milling Services

<b>Komponenten</b>		06
	Prefab	08
	Ti-Base	09
	Ti-Base 2CUT	10
	Ti-Base 2CUT noLock	11
	Scanbody	12
	Analog	13
	Schraube	14
	Prefab Ringhalter	15
<b>Serien</b>		
	Systemübersicht	16
AAS-Serie	kompatibel mit: DENTSPLY Implants® / Astra Tech®	18
BSK-Serie	kompatibel mit: Bredent / Sky	20
CCA-Serie	kompatibel mit: Camlog® / Camlog®	22
CCO-Serie	kompatibel mit: Camlog® / Conelog®	24
DEV-Serie	kompatibel mit: DENTSPLY Implants® / Astra EV®	26
DFX-Serie	kompatibel mit: DENTSPLY Implants® / Frialit® / Xive®	28
MAR-Serie	kompatibel mit: MegaGen / AnyRidge®	30
MMI-Serie	kompatibel mit: Medentis Medical® / ICX®	32
MSE-Serie	kompatibel mit: MIS Implants® / Seven®	34
NBR-Serie	kompatibel mit: Nobel Biocare™ / Brånemark®	36
NNA-Serie	kompatibel mit: Nobel Biocare™ / Nobel Active™	38
NRE-Serie	kompatibel mit: Nobel Biocare™ / Replace Select®	40
OTS-Serie	kompatibel mit: Osstem Implant / TS	42
SBO-Serie	kompatibel mit: Straumann / Bone Level®	44
SSY-Serie	kompatibel mit: Straumann / SynOcta®	46
TSP-Serie	kompatibel mit: Thommen Medical / SPI®	48
ZTA-Serie	kompatibel mit: Zimmer Dental / Tapered Screw-Vent®	50
<b>Zubehör</b>		52

## »Um Lebensqualität zu ermöglichen, gilt es Spitzenqualität zu verankern.«

Dieser Leitsatz beschreibt unsere Motivation. Wir wollen einer Vielzahl von Patienten eine moderne und zukunftsweisende prothetische Implantatversorgung zugänglich machen. Die Erprobung der Zuverlässigkeit unserer Prefab-Abutments, Titanklebebasen und Schraubensysteme ist daher ein wesentlicher Teil unserer Forschungs- und Entwicklungsarbeit – denn der Patient hat den vorrangigen Anspruch auf eine langfristige Funktion seiner Versorgung. Das Ergebnis unserer Motivation: Die DD Solid Connect® Implantatkomponenten mit einer 20-jährigen Produktgarantie auf die Funktion der Versorgung – alles »Made in Germany«.



# Perfekte Prothetik ist mehr als die Summe ihrer Teile

Mit Dental Direkt erhalten Sie alle Komponenten aus einer Hand. Komponenten und Materialien sind in ihrer Funktion und Ästhetik perfekt aufeinander abgestimmt.

## DDcubeONE®

High strength – cubic zirconia system



Hohe Festigkeit und natürliche Transluzenz – optimal ausbalanciert. Gute Maskierungseigenschaften beim Implantataufbau.

Die Implantatschraube aus Titan Grade 5 ELI bietet einen perfekten Halt, wie das Original.



## DDcontrast®

Color and form concept by Andreas Nolte

Das Malfarben- und Texturpastensystem verleiht vollmonolithischen Restaurationen optimale farbliche Intensität, plastische Tiefenwirkung und unterschiedliche Fluoreszenzen.

## DDSolidConnect®

High Precision Implant Components

DD Prefab-Titanabutment für individuelle Anforderungen.

## DDLabTec

Automated Micro CAM Systems

Hochpräzise Maschinen und CAD/CAM-Lösungen für maximale Produktivität.



DD Solid Connect® Komponenten – die perfekte Symbiose mit dem Originalimplantat.



# Keine Frage ...

... über unsere Preise müssen wir nicht reden, die sind wie immer DIE BESTEN!  
Sie bezahlen für höchste Qualität – und keinen Cent mehr.





- Lieferung mit 2 Schrauben
- Design bis auf das Implantatniveau



## ✓ Vorteile

- Design bis auf das Implantatniveau
- Höchste Interfacepräzision
- Komplettes System mit patentiertem Halter und Werkzeugen
- Rotationsschutz gleichzeitig Vibrationsbrecher
- Lieferung mit 2 Schrauben
- Schraubensitz identisch mit original Abutment
- Hohe Wirtschaftlichkeit
- Einfache Handhabung

## 🔧 Verwendung

- Verfügbarkeit für alle gängigen Implantatsysteme
- Einfache Verwendung durch abgestimmte CAD- und CAM Bibliotheken
- Bibliotheken auch für andere Scanbodies (nt-trading® und Medentika®) verfügbar
- Verwendung der original Patientenschraube möglich

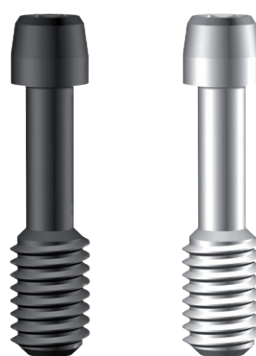
## 🔍 Material

- Titan Grade 5 ELI (Prefab)
- Titan Grade 5 ELI (finale Schraube)
- Edelstahl 1.4305 (Laborschraube)





- Lieferung mit 2 Schrauben
- Schlankes Design für kleine Zwischenräume



### ✓ Vorteile

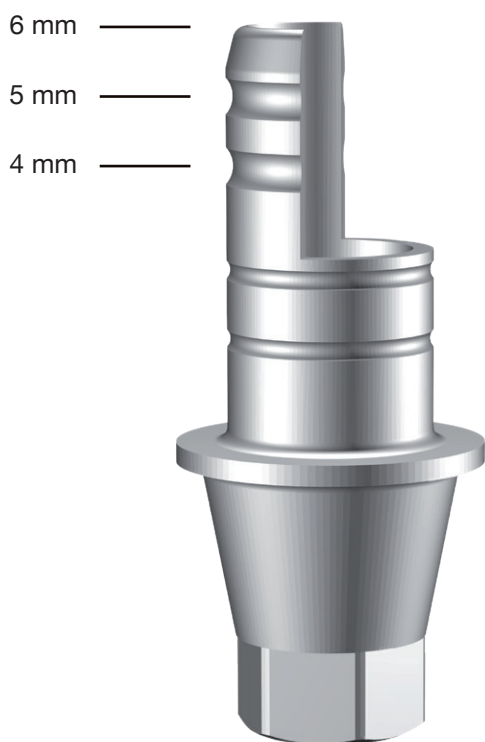
- Höchste Interfacepräzision
- Sicherer Verdrehenschutz (indiziert für Zirkonabutments als auch Implantatbrücken)
- Retentionsrillen bieten eine optimierte Klebeverbindung
- Lieferung mit 2 Schrauben
- Schraubensitz identisch mit original Abutment
- Hohe Wirtschaftlichkeit
- Einfache Handhabung

### 🔧 Verwendung

- Eignen sich als Interface für Hybrid-Abutments insbesondere aus Zirkon, aber auch für Aufbauten aus PMMA oder Peek zur Herstellung von Provisorien
- Verkleben im Labor durch exakten Rotationsschutz möglich
- Bibliotheken auch für andere Scanbodies (nt-trading® und Medentika®) verfügbar
- Verwendung der original Patientenschraube möglich

### 🔍 Material

- Titan Grade 5 ELI (Titanklebebasis)
- Titan Grade 5 ELI (finale Schraube)
- Edelstahl 1.4305 (Laborschraube)



- Lieferung mit 2 Schrauben
- Schlankes Design für kleine Zwischenräume



## ✓ Vorteile

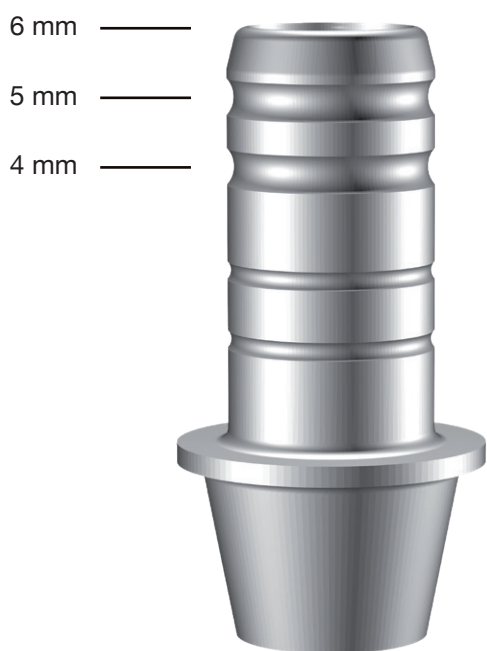
- Höchste Interfacepräzision
- Sicherer Verdrehschutz (indiziert für Zirkonabutments)
- Retentionsrillen bieten eine optimierte Klebeverbindung
- Lieferung mit 2 Schrauben
- Schraubensitz identisch mit original Abutment
- Hohe Wirtschaftlichkeit
- Einfache Handhabung
- Ist auf 5 mm und 4 mm kürzbar. Rillen gewährleisten genaues Kürzen mit einer Trennscheibe

## 🔧 Verwendung

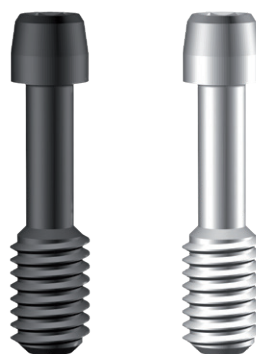
- Eignen sich als Interface für Hybrid-Abutments insbesondere aus Zirkon, aber auch für Aufbauten aus PMMA oder Peek zur Herstellung von Provisorien
- Verkleben im Labor durch exakten Rotationsschutz möglich
- Bibliotheken auch für andere Scanbodies (nt-trading® und Medentika®) verfügbar
- Verwendung der original Patientenschraube möglich

## 🔍 Material

- Titan Grade 5 ELI (Titanklebebasis)
- Titan Grade 5 ELI (finale Schraube)
- Edelstahl 1.4305 (Laborschraube)



- Lieferung mit 2 Schrauben
- Schlankes Design für kleine Zwischenräume



## ✓ Vorteile

- Höchste Interfacepräzision
- 360° Freiheit auf der Versorgungs- und auf der Implantatseite
- Retentionsrillen bieten eine optimierte Klebeverbindung
- Lieferung mit 2 Schrauben
- Schraubensitz identisch mit original Abutment
- Hohe Wirtschaftlichkeit
- Einfache Handhabung
- Ist auf 5 mm und 4 mm kürzbar. Rillen gewährleisten genaues Kürzen mit einer Trennscheibe

## 🔧 Verwendung

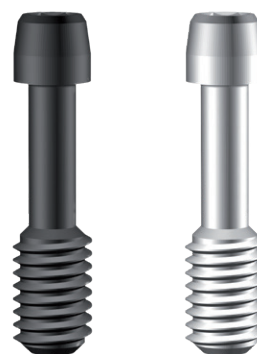
- Eignet sich zur Versorgung von Steg- und Brückenarbeiten
- Bibliotheken auch für andere Scanbodies (nt-trading® und Medentika®) verfügbar
- Verwendung der original Patientenschraube möglich

## 🔍 Material

- Titan Grade 5 ELI (Titanklebebasis)
- Titan Grade 5 ELI (finale Schraube)
- Edelstahl 1.4305 (Laborschraube)



- Schlanke Design für kleine Zwischenräume
- Optimales Scanverhalten durch clevere Materialkombination



## ✓ Vorteile

- Optimiertes Scanverhalten durch Peekoberteil, deshalb keine Spiegelung und keine Reflexion
- Geringer Platzbedarf, dank schlankem Design
- Bewährtes Materialkonzept
- Verwendung Intraoral und auf dem Modell (Medizinprodukt Klasse I)
- Autoklavierbar (keine Klebeverbindung)
- Klare Referenzierbarkeit (Best-Fit) mit in der CAD-Bibliothek
- Lieferung mit 2 Schrauben
- Hohe Wirtschaftlichkeit

## 🔧 Verwendung

- Bei intraoraler Verwendung kann der Zahnarzt seine original Werkzeuge benutzen
- Lange Lebensdauer durch hochwertiges Titaninterface. Bei Einhaltung des Drehmomentes (10 Ncm) kein Verschleiß am Interface
- Einfache Ausrichtung
- Bibliotheken auch für andere Scanbodies (nt-trading® und Medentika®) verfügbar

## 🔍 Material

- Titan Grade 5 ELI
- DD peek MED weiß
- Titan Grade 5 ELI (finale Schraube)
- Edelstahl 1.4305 (Laborschraube)



- Optimale Kontur für die Modellherstellung aus Gips.

## ✓ Vorteile

- Höchste Interfacepräzision
- Sicherer Verdrehenschutz durch abgeflachte Kanten
- Einfache Handhabung
- Schraubensitz identisch mit Original Implantat
- Hohe Wirtschaftlichkeit

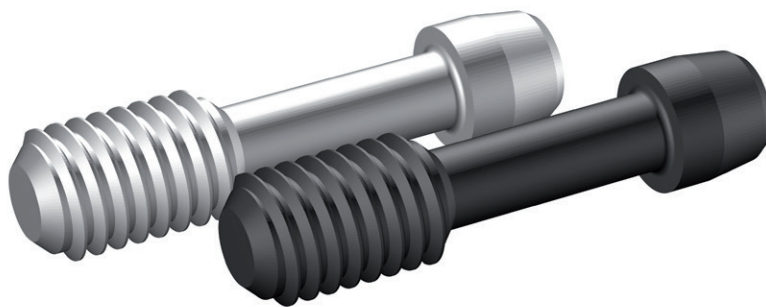
## 🔧 Verwendung

- Replikat des Originalimplantats
- Verwendung der original Laborschraube möglich
- Einfaches Platzieren
- Eignet sich für Gipsmodelle

## 🔍 Material

- Edelstahl 1.4305

- Als einzelne Produkte erhältlich
- Unterschiedliche Einfärbung für die eindeutige Identifizierung



## ✓ Vorteile

- Laborschraube
  - Fertigung aus Edelstahl
  - Torx® Schraubenkopf T6 bei allen Systemen
- Finale Schraube
  - Titan Grade 5 ELI
  - Komplette Schraube identisch zum Originalhersteller
  - Auch bei hohem Drehmoment keine Beschädigung der Innengeometrie
- Hohe Lebensdauer durch bestätigte Drehmomenttests

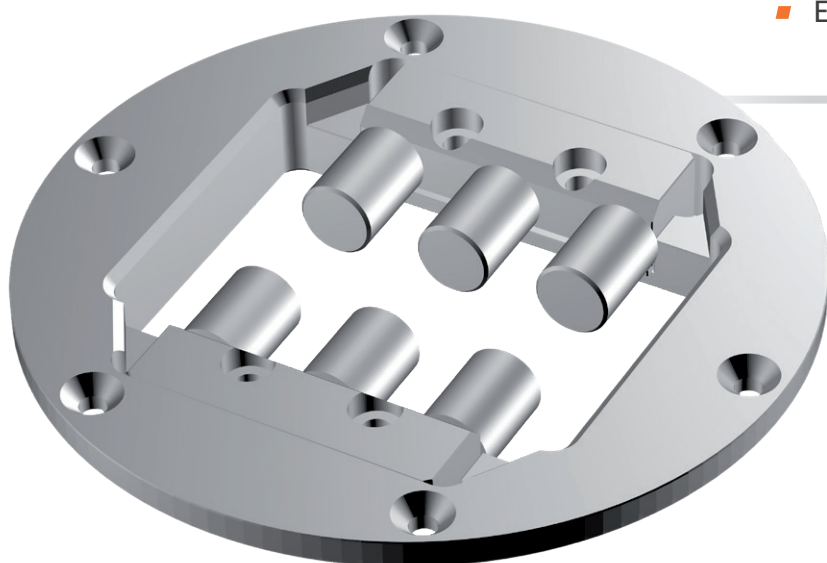
## 🔧 Verwendung

- Bei intraoraler Verwendung kann der Zahnarzt seine originalen Werkzeugen nutzen
- Kann durch individuelle Verpackung bis zum Behandler eingeschweißt bleiben
- Verwendung im original Implantat möglich

## 🔍 Material

- Titan Grade 5 ELI (finale Schraube)
- Edelstahl 1.4305 (Laborschraube)

- Patentiertes Design
- Einfache Handhabung



## ✓ Vorteile

- Komplettes System mit patentiertem Halter und Werkzeugen
- Rotationsschutz gleichzeitig Vibrationsbrecher
- Einfache Handhabung
- Bearbeitung von 6 unterschiedlichen Schnittstellen gleichzeitig möglich

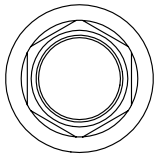
## 🔧 Kompatibilität

- Maschinen
  - DD LabTec (i.mes i.core), Yenadent
  - Weitere Maschinen auf Anfrage
- CAM-Software
  - Imes V4.7, Imes V5, SUM3D, DD smart CAM 2.0 by workNC Dental
  - Weitere CAM-Software Varianten auf Anfrage
- CAD-Software
  - Exocad, 3Shape
  - Weitere CAD-Software Varianten auf Anfrage

## 🔍 Material

- Edelstahl 1.4305

\* Je nach verwendeter CAM Software können zusätzliche Kosten für Implementierung, Kalibrierung und Freischaltung entstehen.



**AAS-Serie**

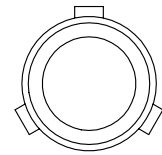
DENTSPLY Implants®  
Astra Tech®



Coming soon

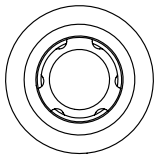
**BSK-Serie**

Bredent  
Sky



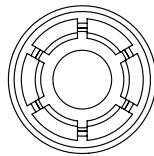
**CCA-Serie**

Camlog®  
Camlog®



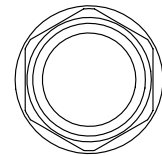
**CCO-Serie**

Camlog®  
Conelog®



**DEV-Serie**

DENTSPLY Implants®  
Astra EV®



**DFX-Serie**

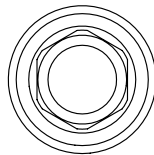
DENTSPLY Implants®  
Frialit® / Xive®



Coming soon

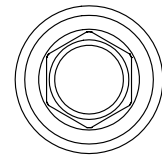
**MAR-Serie**

MegaGen  
AnyRidge®



**MMI-Serie**

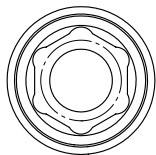
Medentis Medical®  
ICX®



**MSE-Serie**

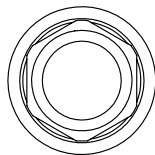
MIS Implants®  
Seven®





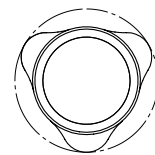
### **NBR-Serie**

Nobel Biocare™  
Brånemark®



### **NNA-Serie**

Nobel Biocare™  
Nobel Active™



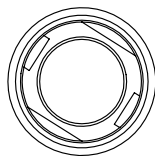
### **NRE-Serie**

Nobel Biocare™  
Replace Select®



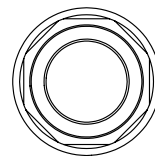
### **OTS-Serie**

Osstem Implant  
TS



### **SBO-Serie**

Straumann  
Bone Level®



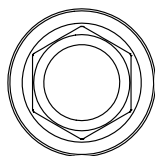
### **SSY-Serie**

Straumann  
SynOcta®



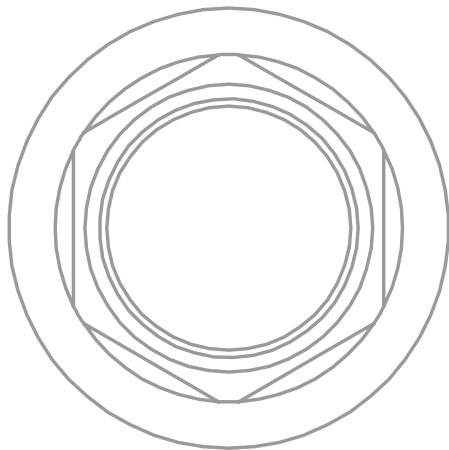
### **TSP-Serie**

Thommen Medical  
SPI®



### **ZTA-Serie**

Zimmer Dental  
Tapered Screw-Vent®




**Prefab Set**  
inkl. Implantatschraube und Laborschraube

**1**



- a** Ti-Base Set
- b** Ti-Base 2CUT Set
- c** Ti-Base 2CUT noLock Set

inkl. Implantatschraube und Laborschraube

**2**



**Scanbody Set**  
inkl. Implantatschraube und Laborschraube  
Verwendbar intraoral und extraoral (Medizinproduktklasse I)

**3**



**Laboranalog**

**4**

**Digitalanalog (coming soon)**

**5**

**Laborschraube (schwarz)**

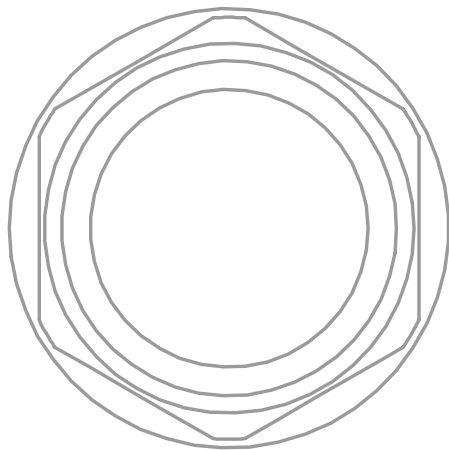
**6**

**Definitive Schraube (silber)**

**7**

	AAS 35/40 (Ø 3,5/4,0 mm)	AAS 45/50 (Ø 4,5/5,0 mm)	Preis Euro/netto
<b>1</b>	DDAASPF35S	DDAASPF45S	29,90
<b>2</b> <small>a</small>	DDAASTB35S	DDAASTB45S	39,90
<small>b</small>	DDAASKL35S	DDAASKL45S	39,90
<small>c</small>	DDAASNL35S	DDAASNL45S	39,90
<b>3</b>	DDAASSB35S	DDAASSB45S	29,90
<b>4</b>	DDAASLA35	DDAASLA45	9,90
<b>5</b>	COMING SOON		19,90
<b>6</b>	DDAASLS35	DDAASLS45	6,00
<b>7</b>	DDAASIS35	DDAASIS45	9,90
<b>Drehmoment Definitive Schraube</b>	25 Ncm	25 Ncm	
<b>Drehmoment Laborschraube</b>	10 Ncm	10 Ncm	

 Bitte Gebrauchsanleitung beachten.



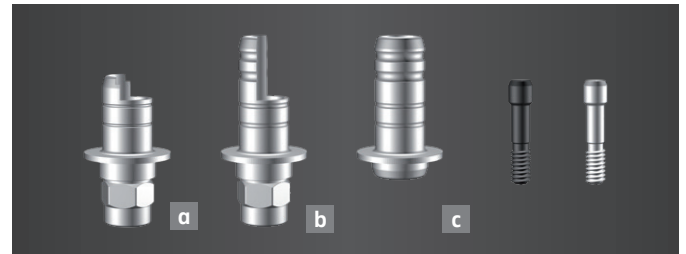
**Coming soon**



**Prefab set**

Includes implant screw and laboratory screw

**1**



**a** Ti-Base set

**b** Ti-Base 2CUT set

**c** Ti-Base 2CUT noLock set

Includes implant screw and laboratory screw

**2**



**Scanbody set**

Includes implant screw and laboratory screw  
To be used intraoral & extraoral (medical grade product class I)

**3**



**Lab analog**

**4**

**Digitalanalog (coming soon)**

**5**

**Laborschraube (schwarz)**

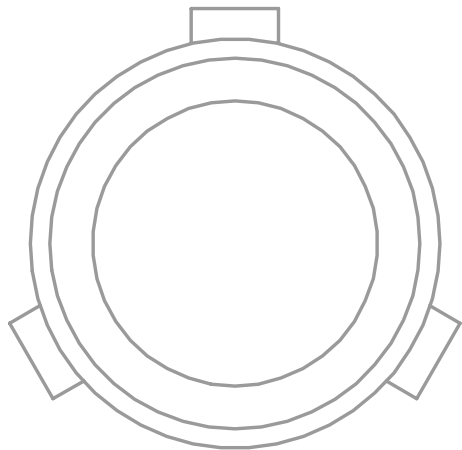
**6**

**Definitive Schraube (silber)**

**7**

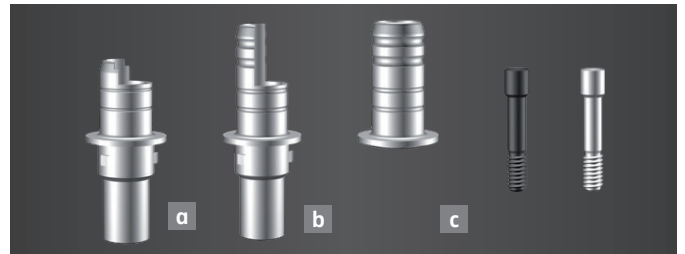
	BSK 35 (Ø 3,5 mm NP)	BSK 40/45 (Ø 4,0/4,5 mm RP)	Preis Euro/netto
<b>1</b>	DDBSKPF35S	DDBSKPF40S	29,90
<b>2</b> <small>a</small>	DDBSKTB35S	DDBSKTB40S	39,90
<small>b</small>	DDBSKKL35S	DDBSKKL40S	39,90
<small>c</small>	DDBSKNL35S	DDBSKNL40S	39,90
<b>3</b>	DDBSKSB35S	DDBSKSB40S	29,90
<b>4</b>		COMING SOON	9,90
<b>5</b>		COMING SOON	19,90
<b>6</b>	DDBSKLS40	DDBSKLS40	6,00
<b>7</b>	DDBSKIS40	DDBSKIS40	9,90
<b>Drehmoment</b> Definitive Schraube	25 Ncm	25 Ncm	
<b>Drehmoment</b> Laborschraube	10 Ncm	10 Ncm	

 Bitte Gebrauchsanleitung beachten.



**Prefab Set**  
inkl. Implantatschraube und Laborschraube

1



**a** Ti-Base Set  
**b** Ti-Base 2CUT Set  
**c** Ti-Base 2CUT noLock Set  
inkl. Implantatschraube und Laborschraube

2



**Scanbody Set**  
inkl. Implantatschraube und Laborschraube  
Verwendbar intraoral und extraoral (Medizinproduktklasse I)

3



**Laboranalog**

4

**Digitalanalog (coming soon)**

5

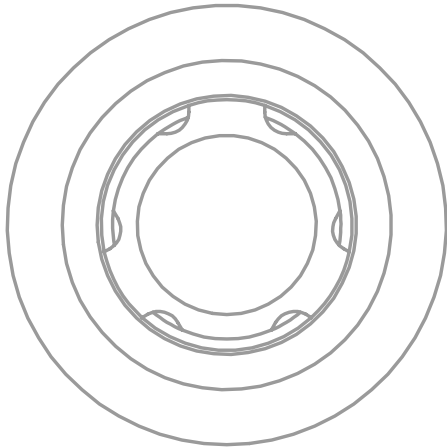
**Laborschraube (schwarz)**

6

**Definitive Schraube (silber)**

7

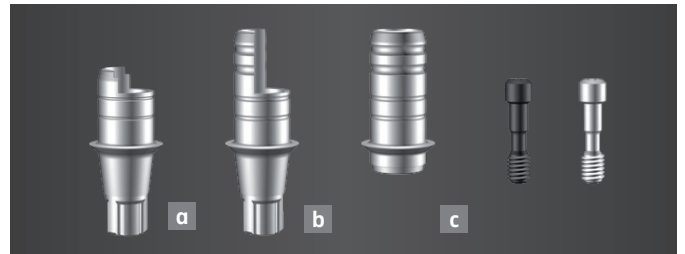
	CCA 33 (Ø 3,3 mm)	CCA 38 (Ø 3,8 mm)	CCA 43 (Ø 4,3 mm)	CCA 50 (Ø 5,0 mm)	Preis Euro/netto
<b>1</b>	DDCCAPF33S	DDCCAPF38S	DDCCAPF43S	DDCCAPF50S	29,90
<b>2</b> <small>a</small>	DDCCATB33S	DDCCATB38S	DDCCATB43S	DDCCATB50S	39,90
<small>b</small>	DDCCAKL33S	DDCCAKL38S	DDCCAKL43S	DDCCAKL50S	39,90
<small>c</small>	DDCCANL33S	DDCCANL38S	DDCCANL43S	DDCCANL50S	39,90
<b>3</b>	DDCCASB33S	DDCCASB38S	DDCCASB43S	DDCCASB50S	29,90
<b>4</b>	DDCCALA33	DDCCALA38	DDCCALA43	DDCCALA50	9,90
<b>5</b>	COMING SOON				19,90
<b>6</b>	DDCCALS43	DDCCALS43	DDCCALS43	DDCCALS50	6,00
<b>7</b>	DDCCAIS43	DDCCAIS43	DDCCAIS43	DDCCAIS50	9,90
<b>Drehmoment Definitive Schraube</b>	20 Ncm	20 Ncm	20 Ncm	20 Ncm	
<b>Drehmoment Laborschraube</b>	10 Ncm	10 Ncm	10 Ncm	10 Ncm	



**Prefab Set**

inkl. Implantatschraube und Laborschraube

1



**a Ti-Base Set**

**b Ti-Base 2CUT Set**

**c Ti-Base 2CUT noLock Set**

inkl. Implantatschraube und Laborschraube

2



**Scanbody Set**

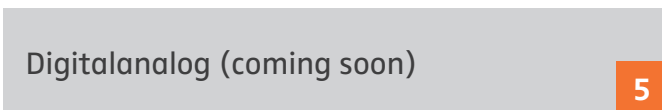
inkl. Implantatschraube und Laborschraube  
Verwendbar intraoral und extraoral (Medizinproduktklasse I)

3



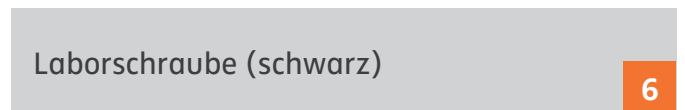
**Laboranalog (coming soon)**

4



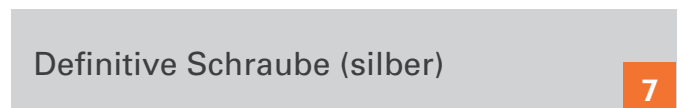
**Digitalanalog (coming soon)**

5



**Laborschraube (schwarz)**

6

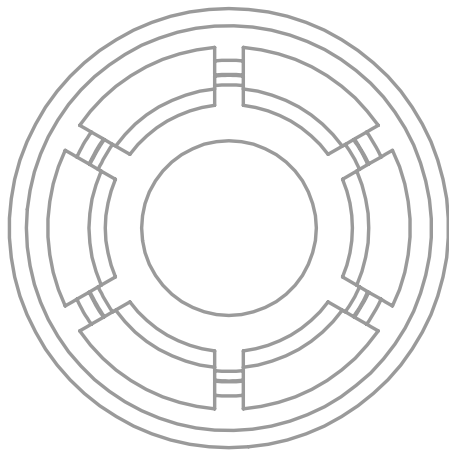


**Definitive Schraube (silber)**

7

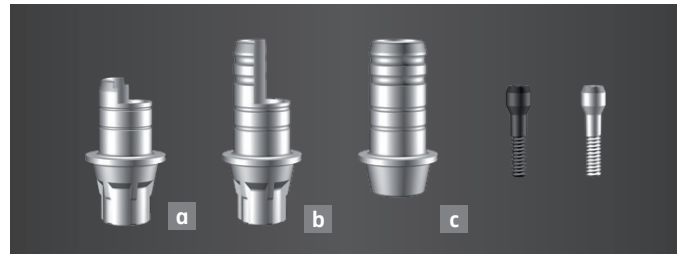


	CCO 33 (Ø 3,3 mm)	CCO 38 (Ø 3,8 mm)	CCO 43 (Ø 4,3 mm)	CCO 50 (Ø 5,0 mm)	Preis Euro/netto
<b>1</b>	DDCCOPF33S	DDCCOPF38S	DDCCOPF43S	DDCCOPF50S	29,90
<b>2</b> <small>a</small>	DDCCOTB33S	DDCCOTB38S	DDCCOTB43S	DDCCOTB50S	39,90
<small>b</small>	DDCCOKL33S	DDCCOKL38S	DDCCOKL43S	DDCCOKL50S	39,90
<small>c</small>	DDCCONL33S	DDCCONL38S	DDCCONL43S	DDCCONL50S	39,90
<b>3</b>	DDCCOSB33S	DDCCOSB38S	DDCCOSB43S	DDCCOSB50S	29,90
<b>4</b>	COMING SOON				9,90
<b>5</b>	COMING SOON				19,90
<b>6</b>	DDCCOLS43	DDCCOLS43	DDCCOLS43	DDCCOLS50	6,00
<b>7</b>	DDCCOIS43	DDCCOIS43	DDCCOIS43	DDCCOIS50	9,90
<b>Drehmoment Definitive Schraube</b>	20 Ncm	20 Ncm	20 Ncm	20 Ncm	
<b>Drehmoment Laborschraube</b>	10 Ncm	10 Ncm	10 Ncm	10 Ncm	



**Prefab Set**  
inkl. Implantatschraube und Laborschraube

1



**a** Ti-Base Set  
**b** Ti-Base 2CUT Set  
**c** Ti-Base 2CUT noLock Set  
inkl. Implantatschraube und Laborschraube

2



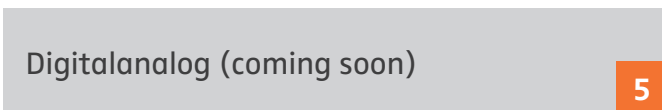
**Scanbody Set**  
inkl. Implantatschraube und Laborschraube  
Verwendbar intraoral und extraoral (Medizinproduktklasse I)

3



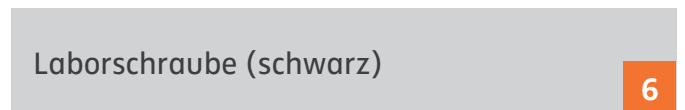
Laboranalog (coming soon)

4



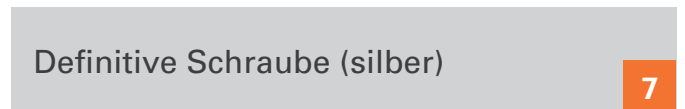
Digitalanalog (coming soon)

5



Laborschraube (schwarz)

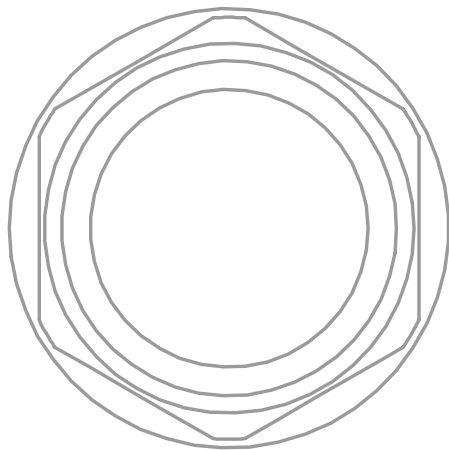
6



Definitive Schraube (silber)

7

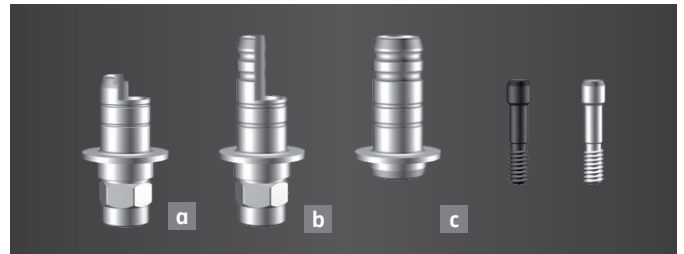
	DEV 30 (Ø 3,0 mm)	DEV 36 (Ø 3,6 mm)	DEV 42 (Ø 4,2 mm)	DEV 48 (Ø 4,8 mm)	DEV 54 (Ø 5,4 mm)	Preis Euro/netto
<b>1</b>	DDDEVPF30S	DDDEVPF36S	DDDEVPF42S	DDDEVPF48S	DDDEVPF54S	29,90
<b>2</b> <small>a</small>	DDDEVTB30S	DDDEVTB36S	DDDEVTB42S	DDDEVTB48S	DDDEVTB54S	39,90
<small>b</small>	DDDEVKL30S	DDDEVKL36S	DDDEVKL42S	DDDEVKL48S	DDDEVKL54S	39,90
<small>c</small>	DDDEVNL30S	DDDEVNL36S	DDDEVNL42S	DDDEVNL48S	DDDEVNL54S	39,90
<b>3</b>	DDDEVSB30S	DDDEVSB36S	DDDEVSB42S	DDDEVSB48S	DDDEVSB54S	29,90
<b>4</b>			COMING SOON			9,90
<b>5</b>			COMING SOON			19,90
<b>6</b>	DDDEVLS30	DDDEVLS36	DDDEVLS42	DDDEVLS54	DDDEVLS54	6,00
<b>7</b>	DDDEVIS30	DDDEVIS36	DDDEVIS42	DDDEVIS54	DDDEVIS54	9,90
<b>Drehmoment</b> Definitive Schraube	25 Ncm	25 Ncm	25 Ncm	25 Ncm	25 Ncm	
<b>Drehmoment</b> Laborschraube	10 Ncm	10 Ncm	10 Ncm	10 Ncm	10 Ncm	



**Prefab Set**

inkl. Implantatschraube und Laborschraube

1



**a Ti-Base Set**

**b Ti-Base 2CUT Set**

**c Ti-Base 2CUT noLock Set**

inkl. Implantatschraube und Laborschraube

2



**Scanbody Set**

inkl. Implantatschraube und Laborschraube  
Verwendbar intraoral und extraoral (Medizinproduktklasse I)

3



**Laboranalog**

4

**Digitalanalog (coming soon)**

5

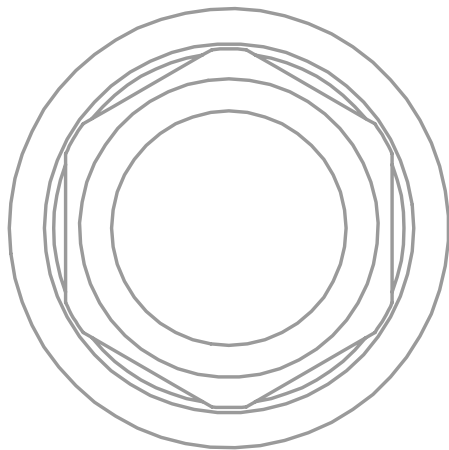
**Laborschraube (schwarz)**

6

**Definitive Schraube (silber)**

7

	DFX 34 (Ø 3,4 mm)	DFX 38 (Ø 3,8 mm)	DFX 45 (Ø 4,5 mm)	DFX 55 (Ø 5,5 mm)	Preis Euro/netto
<b>1</b>	DDDFXPF34S	DDDFXPF38S	DDDFXPF45S	DDDFXPF55S	29,90
<b>2</b> <small>a</small>	DDDFXTB34S	DDDFXTB38S	DDDFXTB45S	DDDFXTB55S	39,90
<small>b</small>	DDDFXKL34S	DDDFXKL38S	DDDFXKL45S	DDDFXKL55S	39,90
<small>c</small>	DDDFXNL34S	DDDFXNL38S	DDDFXNL45S	DDDFXNL55S	39,90
<b>3</b>	DDDFXSB34S	DDDFXSB38S	DDDFXSB45S	DDDFXSB55S	29,90
<b>4</b>	DDDFXLA34	DDDFXLA38	DDDFXLA45	DDDFXLA55	9,90
<b>5</b>	COMING SOON				19,90
<b>6</b>	DDDFXLS55	DDDFXLS55	DDDFXLS55	DDDFXLS55	6,00
<b>7</b>	DDDFXIS55	DDDFXIS55	DDDFXIS55	DDDFXIS55	9,90
<b>Drehmoment Definitive Schraube</b>	25 Ncm	25 Ncm	25 Ncm	25 Ncm	
<b>Drehmoment Laborschraube</b>	10 Ncm	10 Ncm	10 Ncm	10 Ncm	



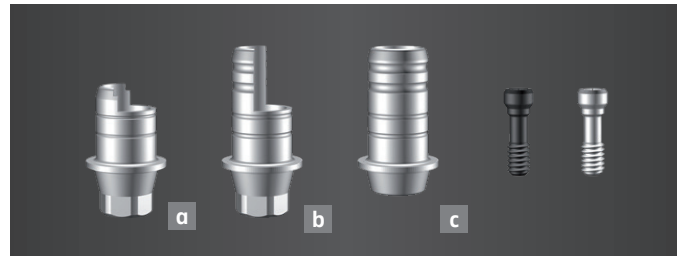
**Coming soon**



**Prefab set**

Includes implant screw and laboratory screw

**1**



**a** Ti-Base set

**b** Ti-Base 2CUT set

**c** Ti-Base 2CUT noLock set

Includes implant screw and laboratory screw

**2**



**Scanbody set**

Includes implant screw and laboratory screw

To be used intraoral & extraoral (medical grade product class I)

**3**



**Lab analog**

**4**

**Digitalanalog (coming soon)**

**5**

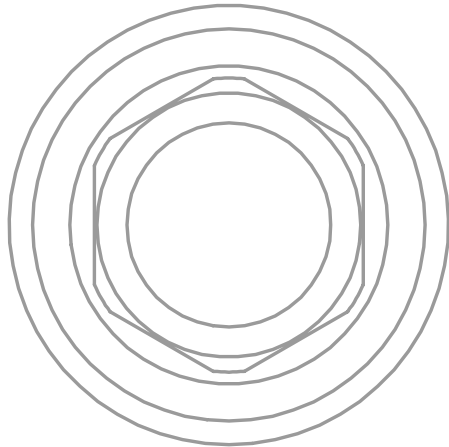
**Laborschraube (schwarz)**

**6**

**Definitive Schraube (silber)**

**7**

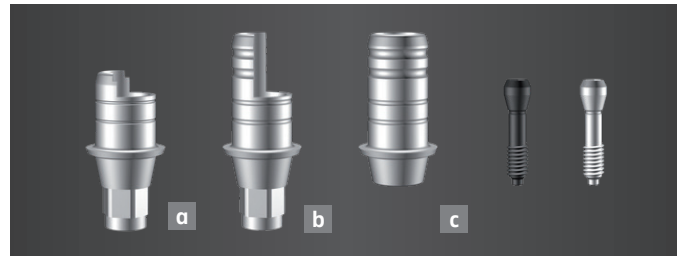
	MAR 35/40 (Ø 3,5/4,0 mm)	MAR 45/50 (Ø 4,5/5,0 mm)	MAR 55/60 (Ø 5,5/6,0 mm)	Preis Euro/netto
<b>1</b>	DDMARPF35S	DDMARPF35S	DDMARPF35S	29,90
<b>2</b> <small>a</small>	DDMARTB35S	DDMARTB45S	DDMARTB55S	39,90
<small>b</small>	DDMARKL35S	DDMARKL45S	DDMARKL55S	39,90
<small>c</small>	DDMARNL35S	DDMARNL45S	DDMARNL55S	39,90
<b>3</b>	DDMARSB35S	DDMARSB35S	DDMARSB35S	29,90
<b>4</b>		COMING SOON		9,90
<b>5</b>		COMING SOON		19,90
<b>6</b>	DDMARLS35	DDMARLS35	DDMARLS35	6,00
<b>7</b>	DDMARIS35	DDMARIS35	DDMARIS35	9,90
<b>Drehmoment</b> Definitive Schraube	30 Ncm	30 Ncm	30 Ncm	
<b>Drehmoment</b> Laborschraube	10 Ncm	10 Ncm	10 Ncm	



**Prefab Set**

inkl. Implantatschraube und Laborschraube

1



**a Ti-Base Set**

**b Ti-Base 2CUT Set**

**c Ti-Base 2CUT noLock Set**

inkl. Implantatschraube und Laborschraube

2



**Scanbody Set**

inkl. Implantatschraube und Laborschraube  
Verwendbar intraoral und extraoral (Medizinproduktklasse I)

3



**Laboranalog (coming soon)**

4

**Digitalanalog (coming soon)**

5

**Laborschraube (schwarz)**

6

**Definitive Schraube (silber)**

7

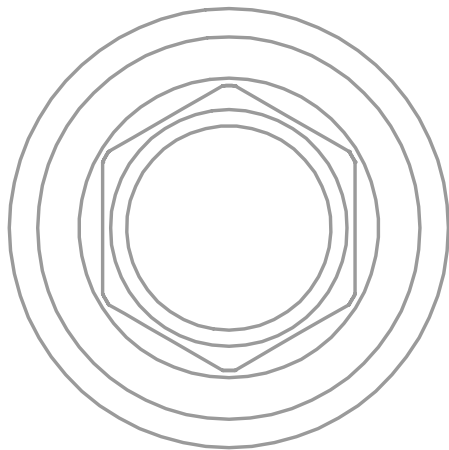


	MMI 41/48 (Ø 4,1/4,8 mm)	Preis Euro/netto
<b>1</b>	DDMMIPF41S	29,90
<b>2</b>	DDMMITB41S	39,90
<b>a</b>		
<b>b</b>	DDMMIKL41S	39,90
<b>c</b>	DDMMINL41S	39,90
<b>3</b>	DDMMISB41S	29,90
<b>4</b>	COMING SOON	9,90
<b>5</b>	COMING SOON	19,90
<b>6</b>	DDMMILS41	6,00
<b>7</b>	DDMMIIS41	9,90

<b>Drehmoment</b> Definitive Schraube	30 Ncm
--	--------

<b>Drehmoment</b> Laborschraube	10 Ncm
------------------------------------	--------

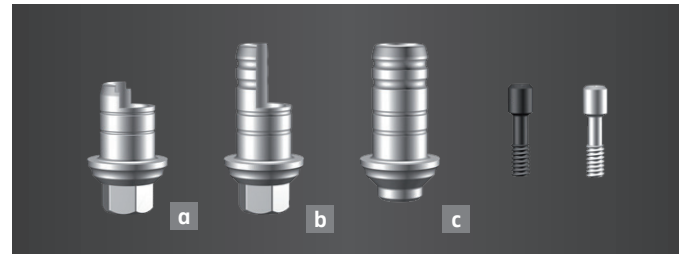
 Bitte Gebrauchsanleitung beachten.



### Prefab Set

inkl. Implantatschraube und Laborschraube

1



**a** Ti-Base Set

**b** Ti-Base 2CUT Set

**c** Ti-Base 2CUT noLock Set

inkl. Implantatschraube und Laborschraube

2



### Scanbody Set

inkl. Implantatschraube und Laborschraube  
Verwendbar intraoral und extraoral (Medizinproduktklasse I)

3



### Laboranalog (coming soon)

4

### Digitalanalog (coming soon)

5

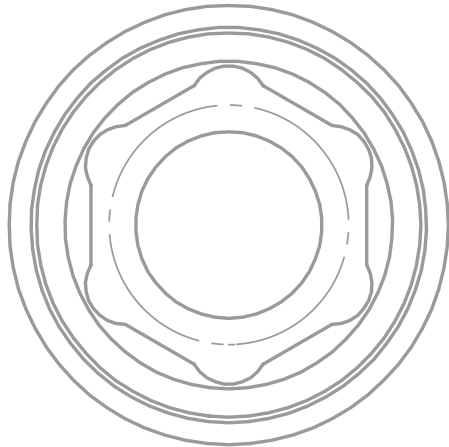
### Laborschraube (schwarz)

6

### Definitive Schraube (silber)

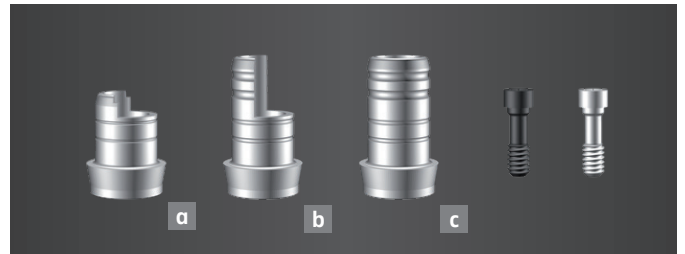
7

	MSE 33 (Ø 3,3 mm)	MSE 37/42 (Ø 3,75/4,2 mm)	MSE 50 (Ø 5,0 mm)	Preis Euro/netto
<b>1</b>	DDMSEPF33S	DDMSEPF42S	DDMSEPF50S	29,90
<b>2</b> <small>a</small>	DDMSETB33S	DDMSETB42S	DDMSETB50S	39,90
<small>b</small>	DDMSEKL33S	DDMSEKL42S	DDMSEKL50S	39,90
<small>c</small>	DDMSENL33S	DDMSENL42S	DDMSENL50S	39,90
<b>3</b>	DDMSESB33S	DDMSESB42S	DDMSESB50S	29,90
<b>4</b>		COMING SOON		9,90
<b>5</b>		COMING SOON		19,90
<b>6</b>	DDMSELS33	DDMSELS50	DDMSELS50	6,00
<b>7</b>	DDMSEIS33	DDMSEIS50	DDMSEIS50	9,90
<b>Drehmoment Definitive Schraube</b>	30 Ncm	30 Ncm	30 Ncm	
<b>Drehmoment Laborschraube</b>	10 Ncm	10 Ncm	10 Ncm	



**Prefab Set**  
inkl. Implantatschraube und Laborschraube

1



**a** Ti-Base Set  
**b** Ti-Base 2CUT Set  
**c** Ti-Base 2CUT noLock Set  
inkl. Implantatschraube und Laborschraube

2



**Scanbody Set**  
inkl. Implantatschraube und Laborschraube  
Verwendbar intraoral und extraoral (Medizinproduktklasse I)

3



**Laboranalog**

4

**Digitalanalog (coming soon)**

5

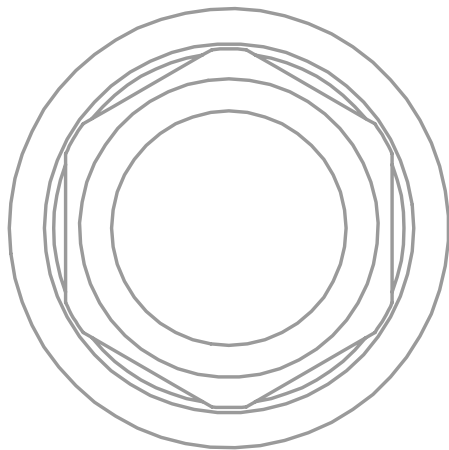
**Laborschraube (schwarz)**

6

**Definitive Schraube (silber)**

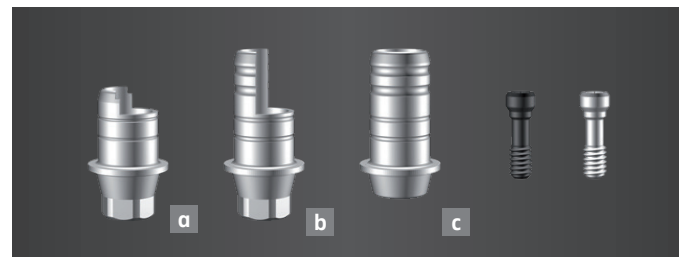
7

	NBR 35 (Ø 3,5 mm)	NBR 41 (Ø 4,1 mm)	Preis Euro/netto
<b>1</b>	DDNBRPF35S	DDNBRPF41S	29,90
<b>2</b> <small>a</small>	DDNBRTB35S	DDNBRTB41S	39,90
<small>b</small>	DDNBRKL35S	DDNBRKL41S	39,90
<small>c</small>	DDNBRNL35S	DDNBRNL41S	39,90
<b>3</b>	DDNBRSB35S	DDNBRSB41S	29,90
<b>4</b>	DDNBRLA35	DDNBRLA41	9,90
<b>5</b>	COMING SOON		19,90
<b>6</b>	DDNBRLS35	DDNBRLS41	6,00
<b>7</b>	DDNBRIS35	DDNBRIS41	9,90
<b>Drehmoment Definitive Schraube</b>	35 Ncm	35 Ncm	
<b>Drehmoment Laborschraube</b>	10 Ncm	10 Ncm	



**Prefab Set**  
inkl. Implantatschraube und Laborschraube

1



**a** Ti-Base Set  
**b** Ti-Base 2CUT Set  
**c** Ti-Base 2CUT noLock Set  
inkl. Implantatschraube und Laborschraube

2



**Scanbody Set**  
inkl. Implantatschraube und Laborschraube  
Verwendbar intraoral und extraoral (Medizinproduktklasse I)

3



Laboranalog

4

Digitalanalog (coming soon)

5

Laborschraube (schwarz)

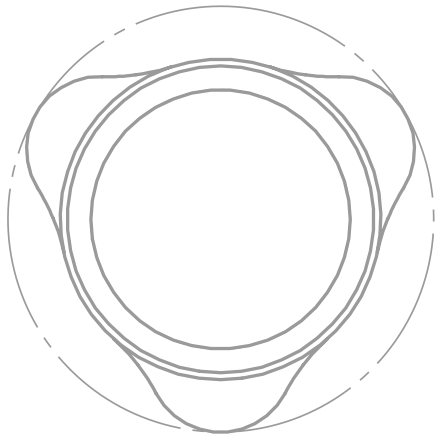
6

Definitive Schraube (silber)

7

	NNA 35 (Ø 3,5 mm NP)	NNA 43/50 (Ø 4,3/5,0 mm RP)	Preis Euro/netto
<b>1</b>	DDNNAPF35S	DDNNAPF43S	29,90
<b>2</b> <small>a</small>	DDNNATB35S	DDNNATB43S	39,90
<small>b</small>	DDNNAKL35S	DDNNAKL43S	39,90
<small>c</small>	DDNNANL35S	DDNNANL43S	39,90
<b>3</b>	DDNNASB35S	DDNNASB43S	29,90
<b>4</b>	DDNNALA35	DDNNALA43	9,90
<b>5</b>	COMING SOON		19,90
<b>6</b>	DDNNALS35	DDNNALS43	6,00
<b>7</b>	DDNNAIS35	DDNNAIS43	9,90
<b>Drehmoment</b> Definitive Schraube	25 Ncm	35 Ncm	
<b>Drehmoment</b> Laborschraube	10 Ncm	10 Ncm	

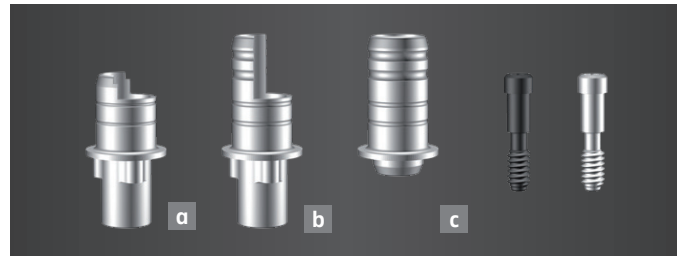
 Bitte Gebrauchsanleitung beachten.



**Prefab Set**

inkl. Implantatschraube und Laborschraube

1



**a Ti-Base Set**

**b Ti-Base 2CUT Set**

**c Ti-Base 2CUT noLock Set**

inkl. Implantatschraube und Laborschraube

2



**Scanbody Set**

inkl. Implantatschraube und Laborschraube  
Verwendbar intraoral und extraoral (Medizinproduktklasse I)

3



**Laboranalog**

4

**Digitalanalog (coming soon)**

5

**Laborschraube (schwarz)**

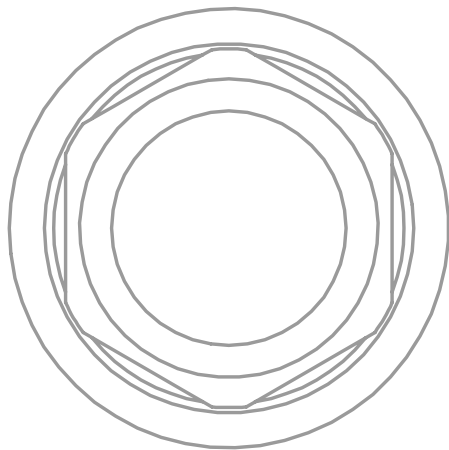
6

**Definitive Schraube (silber)**

7



	NRE 35 (Ø 3,5 mm NP)	NRE 43 (Ø 4,3 mm RP)	NRE 50 (Ø 5,0 mm WP)	Preis Euro/netto
<b>1</b>	DDNREPF35S	DDNREPF43S	DDNREPF50S	29,90
<b>2</b> <small>a</small>	DDNRETB35S	DDNRETB43S	DDNRETB50S	39,90
<small>b</small>	DDNREKL35S	DDNREKL43S	DDNREKL50S	39,90
<small>c</small>	DDNRENL35S	DDNRENL43S	DDNRENL50S	39,90
<b>3</b>	DDNRESB35S	DDNRESB43S	DDNRESB50S	29,90
<b>4</b>	DDNRELA35	DDNRELA43	DDNRELA50	9,90
<b>5</b>	COMING SOON			19,90
<b>6</b>	DDNRELS35	DDNRELS50	DDNRELS50	6,00
<b>7</b>	DDNREIS35	DDNREIS50	DDNREIS50	9,90
<b>Drehmoment Definitive Schraube</b>	35 Ncm	35 Ncm	35 Ncm	
<b>Drehmoment Laborschraube</b>	10 Ncm	10 Ncm	10 Ncm	



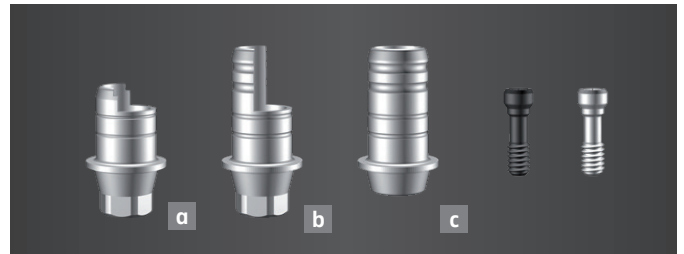
**Coming soon**



**Prefab set**

Includes implant screw and laboratory screw

**1**



**a** Ti-Base set

**b** Ti-Base 2CUT set

**c** Ti-Base 2CUT noLock set

Includes implant screw and laboratory screw

**2**



**Scanbody set**

Includes implant screw and laboratory screw  
To be used intraoral & extraoral (medical grade product class I)

**3**



**Lab analog**

**4**

**Digitalanalog (coming soon)**

**5**

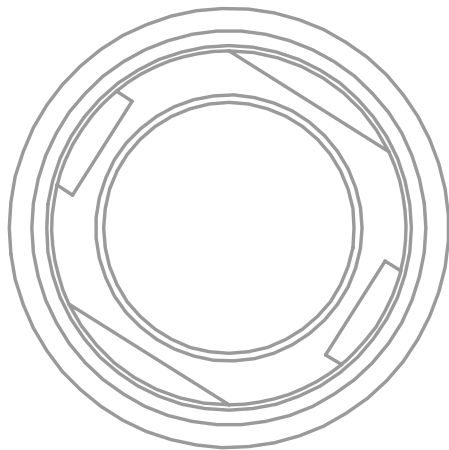
**Laborschraube (schwarz)**

**6**

**Definitive Schraube (silber)**

**7**

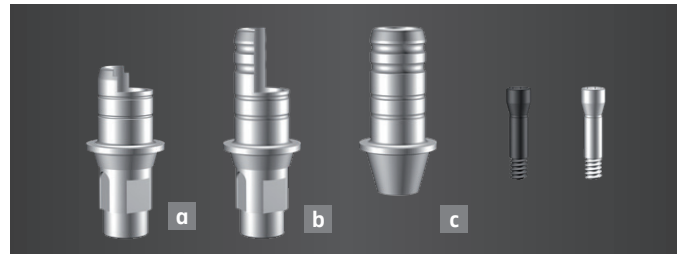
	OTS 35 (Ø 3,5 mm M)	OTS 40/60 (Ø 4,0 – 6,0 mm R)	Preis Euro/netto
<b>1</b>	DDOTSPF35S	DDOTSPF40S	29,90
<b>2</b> <small>a</small>	DDOTSTB35S	DDOTSTB40S	39,90
<small>b</small>	DDOTSKL35S	DDOTSKL40S	39,90
<small>c</small>	DDOTSNL35S	DDOTSNL40S	39,90
<b>3</b>	DDOTSSB35S	DDOTSSB40S	29,90
<b>4</b>		COMING SOON	9,90
<b>5</b>		COMING SOON	19,90
<b>6</b>	DDOTSLS35	DDOTSLS40	6,00
<b>7</b>	DDOTSIS35	DDOTSIS40	9,90
<b>Drehmoment</b> Definitive Schraube	20 Ncm	20 Ncm	
<b>Drehmoment</b> Laborschraube	10 Ncm	10 Ncm	



**Prefab Set**

inkl. Implantatschraube und Laborschraube

1



**a Ti-Base Set**

**b Ti-Base 2CUT Set**

**c Ti-Base 2CUT noLock Set**

inkl. Implantatschraube und Laborschraube

2



**Scanbody Set**

inkl. Implantatschraube und Laborschraube  
Verwendbar intraoral und extraoral (Medizinproduktklasse I)

3



**Laboranalog**

4

**Digitalanalog (coming soon)**

5

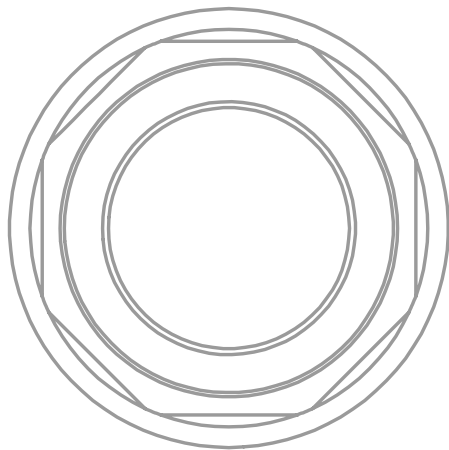
**Laborschraube (schwarz)**

6

**Definitive Schraube (silber)**

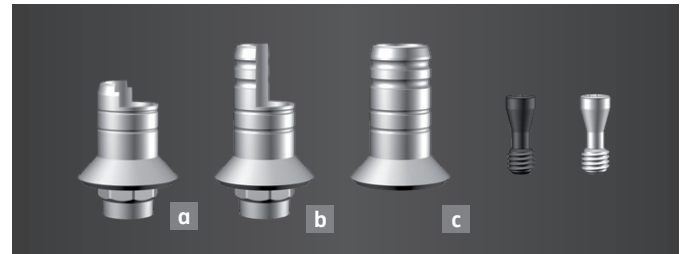
7

	SBO 33 (Ø 3,3 mm NC)	SBO 41/48 (Ø 4,1/4,8 mm RC)	Preis Euro/netto
<b>1</b>	DDSBOPF33S	DDSBOPF41S	29,90
<b>2</b> <small>a</small>	DDSBOTB33S	DDSBOTB41S	39,90
<small>b</small>	DDSBOKL33S	DDSBOKL41S	39,90
<small>c</small>	DDSBONL33S	DDSBONL41S	39,90
<b>3</b>	DDSBOSB33S	DDSBOSB41S	29,90
<b>4</b>	DDSBOLA33	DDSBOLA41	9,90
<b>5</b>	COMING SOON		19,90
<b>6</b>	DDSBOLS33	DDSBOLS41	6,00
<b>7</b>	DDSBOIS33	DDSBOIS41	9,90
<b>Drehmoment</b> Definitive Schraube	35 Ncm	35 Ncm	
<b>Drehmoment</b> Laborschraube	10 Ncm	10 Ncm	



**Prefab Set**  
inkl. Implantatschraube und Laborschraube

1



**a** Ti-Base Set  
**b** Ti-Base 2CUT Set  
**c** Ti-Base 2CUT noLock Set  
inkl. Implantatschraube und Laborschraube

2



**Scanbody Set**  
inkl. Implantatschraube und Laborschraube  
Verwendbar intraoral und extraoral (Medizinproduktklasse I)

3



**Laboranalog**

4

**Digitalanalog (coming soon)**

5


**Laborschraube (schwarz)**

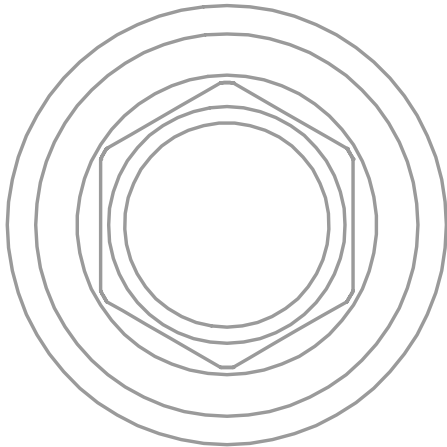
6

**Definitive Schraube (silber)**

7

	SSY 48 (Ø 4,8 mm RN)	SSY 65 (Ø 6,5 mm WN)	Preis Euro/netto
<b>1</b>	DDSSYPF48S	DDSSYPF65S	29,90
<b>2</b> <small>a</small>	DDSSYTB48S	DDSSYTB65S	39,90
<small>b</small>	DDSSYKL48S	DDSSYKL65S	39,90
<small>c</small>	DDSSYNL48S	DDSSYNL65S	39,90
<b>3</b>	DDSSYSB48S	DDSSYSB65S	29,90
<b>4</b>	DDSSYLA48	DDSSYLA65	9,90
<b>5</b>	COMING SOON		19,90
<b>6</b>	DDSSYLS65	DDSSYLS65	6,00
<b>6</b>	DDSSYIS65	DDSSYIS65	9,90
<b>Drehmoment</b> Definitive Schraube	35 Ncm	35 Ncm	
<b>Drehmoment</b> Laborschraube	10 Ncm	10 Ncm	

 Bitte Gebrauchsanleitung beachten.



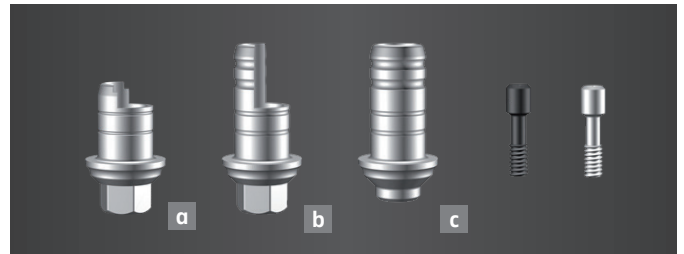
**Coming soon**



**Prefab set**

Includes implant screw and laboratory screw

**1**



**a** Ti-Base set

**b** Ti-Base 2CUT set

**c** Ti-Base 2CUT noLock set

Includes implant screw and laboratory screw

**2**



**Scanbody set**

Includes implant screw and laboratory screw  
To be used intraoral & extraoral (medical grade product class I)

**3**



**Lab analog (coming soon)**

**4**

**Digitalanalog (coming soon)**

**5**

**Laborschraube (schwarz)**

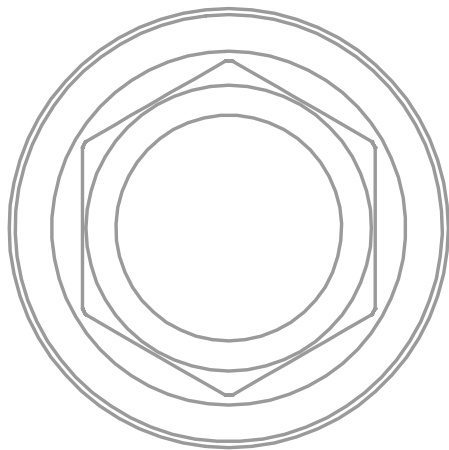
**6**

**Definitive Schraube (silber)**

**7**

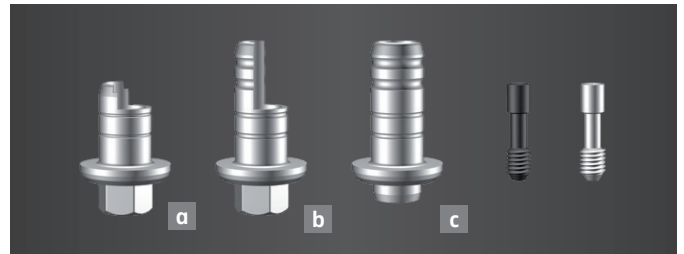


	TSP 35 (Ø 3,5 mm)	TSP 40 (Ø 4,0 mm)	TSP 45 (Ø 4,5 mm)	TSP 50 (Ø 5,0 mm)	TSP 60 (Ø 6,0 mm)	Preis Euro/netto
<b>1</b>	DDTSPPF35S	DDTSPPF40S	DDTSPPF45S	DDTSPPF50S	DDTSPPF60S	29,90
<b>2</b> <small>a</small>	DDTSPTB35S	DDTSPTB40S	DDTSPTB45S	DDTSPTB50S	DDTSPTB60S	39,90
<small>b</small>	DDTSPKL35S	DDTSPKL40S	DDTSPKL45S	DDTSPKL50S	DDTSPKL60S	39,90
<small>c</small>	DDTSPNL35S	DDTSPNL40S	DDTSPNL45S	DDTSPNL50S	DDTSPNL60S	39,90
<b>3</b>	DDTSPSB35S	DDTSPSB40S	DDTSPSB45S	DDTSPSB50S	DDTSPSB60S	29,90
<b>4</b>	COMING SOON					9,90
<b>5</b>	COMING SOON					19,90
<b>6</b>	DDTSPLS35	DDTSPLS60	DDTSPLS60	DDTSPLS60	DDTSPLS60	6,00
<b>7</b>	DDTSPIS35	DDTSPIS60	DDTSPIS60	DDTSPIS60	DDTSPIS60	9,90
<b>Drehmoment Definitive Schraube</b>	25 Ncm	25 Ncm	25 Ncm	25 Ncm	25 Ncm	
<b>Drehmoment Laborschraube</b>	10 Ncm	10 Ncm	10 Ncm	10 Ncm	10 Ncm	



**Prefab Set**  
inkl. Implantatschraube und Laborschraube

1



**a** Ti-Base Set  
**b** Ti-Base 2CUT Set  
**c** Ti-Base 2CUT noLock Set  
inkl. Implantatschraube und Laborschraube

2



**Scanbody Set**  
inkl. Implantatschraube und Laborschraube  
Verwendbar intraoral und extraoral (Medizinproduktklasse I)

3



**Laboranalog**

4

**Digitalanalog (coming soon)**

5

**Laborschraube (schwarz)**

6

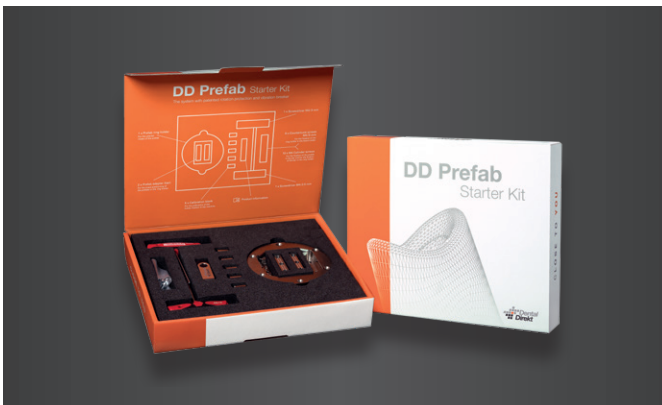
**Definitive Schraube (silber)**

7

	ZTA 35 (Ø 3,5 mm)	ZTA 45 (Ø 4,5 mm)	ZTA 57 (Ø 5,7 mm)	Preis Euro/netto
<b>1</b>	DDZTAPF35S	DDZTAPF45S	DDZTAPF57S	29,90
<b>2</b> <small>a</small>	DDZTATB35S	DDZTATB45S	DDZTATB57S	39,90
<small>b</small>	DDZTAKL35S	DDZTAKL45S	DDZTAKL57S	39,90
<small>c</small>	DDZTANL35S	DDZTANL45S	DDZTANL57S	39,90
<b>3</b>	DDZTASB35S	DDZTASB45S	DDZTASB57S	29,90
<b>4</b>	DDZTALA35	DDZTALA45	DDZTALA57	9,90
<b>5</b>	COMING SOON			19,90
<b>6</b>	DDZTALS57	DDZTALS57	DDZTALS57	6,00
<b>7</b>	DDZTAIS57	DDZTAIS57	DDZTAIS57	9,90
<b>Drehmoment Definitive Schraube</b>	30 Ncm	30 Ncm	30 Ncm	
<b>Drehmoment Laborschraube</b>	10 Ncm	10 Ncm	10 Ncm	

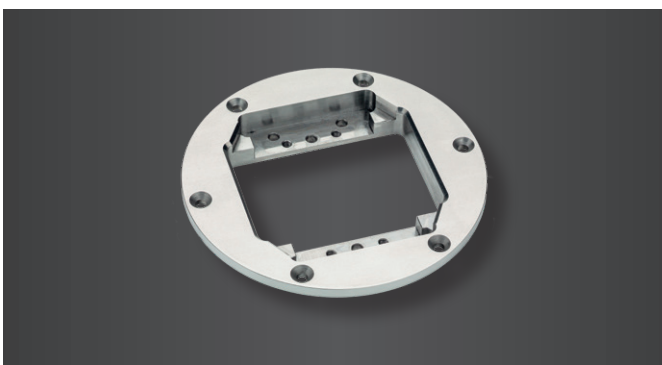
## Zubehör für LabTec- und weitere Maschinen

Das Zubehör-Sortiment ist für den Einsatz in LabTec- (25 und 35) und weiteren Maschinen geeignet. Profitieren Sie von unserem Prefab-System und beginnen Sie mit Ihrer Inhouse-Produktion von hochwertigen patientenindividuellen Abutments bei voller Systemfreiheit.



### DD Prefab Starter Kit Preis (Euro/netto)

<b>Artikel-Nr. CAM 0511</b>	790,00
1 x Ringhalter	
2 x Riegel	
4 x M4 Schrauben, schwarz	
6 x M4 Schrauben, silber	
6 x M4 Senkkopfschrauben	
1x Schraubendreher M4 3 mm	
1x Schraubendreher M4 2,5 mm	
5 x Kalibrierkörper	
6 x Prefabs Ihrer Wahl	



### DD Prefab-Halter (Ring)

<b>Artikel-Nr. CAM 0511.3</b>	369,00
1 x Ringhalter	
6 x M4 Senkkopfschrauben	

### Schrauben-Set

<b>Artikel-Nr. CAM 0511.4</b>	5,00
6 x M4 Senkkopfschrauben	



Schrauben-Set



Schraubendreher (Laborschraube)

Kalibrierkörper

**DD Prefab-Adapter (Riegel)**

Preis (Euro/netto)

Artikel-Nr. CAM 0511.5 199,00  
 2 x Riegel  
 4 x M4 Schrauben, schwarz  
 6 x M4 Schrauben, silber

Artikel-Nr. CAM 0511.6 5,00  
 4 x M4 Schrauben, schwarz  
 6 x M4 Schrauben, silber

**Schraubendreher (Halter)**

Artikel-Nr. CAM 0511.2 14,50  
 1 x M4 3 mm Schraubendreher

Artikel-Nr. CAM 0511.1 14,50  
 1 x M4 2,5 mm Schraubendreher

Artikel-Nr. CAM 0511.8 29,00  
 1 x Schraubendreher Torx® T6

Artikel-Nr. CAM 0511.7 6,00  
 1 x Kalibrierkörper

ZUBEHÖR



Dental Direkt GmbH

Industriezentrum 106 – 108 | 32139 Spenge | Tel: +49 5225 86319-0

E-Mail: [info@dentaldirekt.de](mailto:info@dentaldirekt.de) | [www.dentaldirekt.de](http://www.dentaldirekt.de)

Die mit ® gekennzeichneten Namen sind eingetragene Marken der Hersteller und/oder urheberrechtlich geschützt. Für fehlerhafte Angaben in dieser Preisliste und deren Folgen übernehmen wir keine Haftung. Es gelten unsere allgemeinen Verkaufs- und Lieferbedingungen. Die Preise verstehen sich in Euro netto zzgl. gesetzlicher MwSt. Technische Änderungen, Preisänderungen und Liefermöglichkeit sind vorbehalten.

